

技术规格

型号		KSCAN-M
扫描模式	高速扫描	34束交叉蓝色激光线
	精细扫描	7束平行蓝色激光线
	大面幅扫描	11束平行红外激光线
	深孔扫描	额外1束蓝色激光线
数据保护	可以避免在因工件表面贴标记点，导致标记点位置数据失真、特征丢失的情况（配置接触式测量）	
精度 ⁽¹⁾	0.020 mm	
最高扫描速率	4,150,000 次测量/秒	
最大扫描面幅	1440 mm × 860 mm（红外）	
内置摄影测量	面幅	3760 mm × 3150 mm
	景深	2500 mm
激光类别	Class II（人眼安全）	
最高分辨率	0.010 mm	
最高体积精度 ⁽²⁾	标准	0.015 mm + 0.030 mm/m
	配备1m高精度标杆	0.015 mm + 0.020 mm/m
	配备MSCAN-L15全局摄影测量系统	0.015 mm + 0.012 mm/m
基准距	300 mm	
景深	925 mm	
输出格式	.stl, .ply, .obj, .igs, .asc, .txt, .umk等	
工作温度	-10°C ~ 40°C	
接口方式	USB 3.0	
专利证书	CN204329903U, CN104501740B, CN104165600B, CN204988183U, CN204854633U, CN204944431U, CN204902788U, CN105068384B, CN105049664B, CN204902784U, CN204963812U, CN204902785U, CN204902790U, CN106403845B, CN209197685U, CN209263911U, CN106500627B, CN106500628B, CN206132003U, CN206905709U, CN107202554B, CN209310754U, CN209485295U, CN209485271U, CN305446920S, CN209991946U, US10309770B2, KR102096806B1, KR102209255B1, US10914576B2	

海量功能 容纳百般场景

内置摄影测量系统，智能边界探测，接触式测量，管件测量等功能，满足了各种场景的测量需求。



KSCAN-M 复合式三维扫描仪

高效畅快
精密计量超前之作



思看科技(杭州)股份有限公司
浙江省杭州市余杭区文一西路998号12号楼 邮编: 310012
电话: 0571-85370380 传真: 0571-85370381
电子邮箱: sales@3d-scantech.com
网站: www.3d-scantech.com



Copyright ©

思看科技(杭州)股份有限公司

(1) ISO 17025实验室认可: 依据VDI/VDE 2634 part3 标准和JJF 1951规范, 对尺寸探测误差 (PS) 性能进行评估。
(2) ISO 17025实验室认可: 依据VDI/VDE 2634 part3 标准和JJF 1951规范, 对球心距测量误差 (SD) 性能进行评估。

KSCAN-M

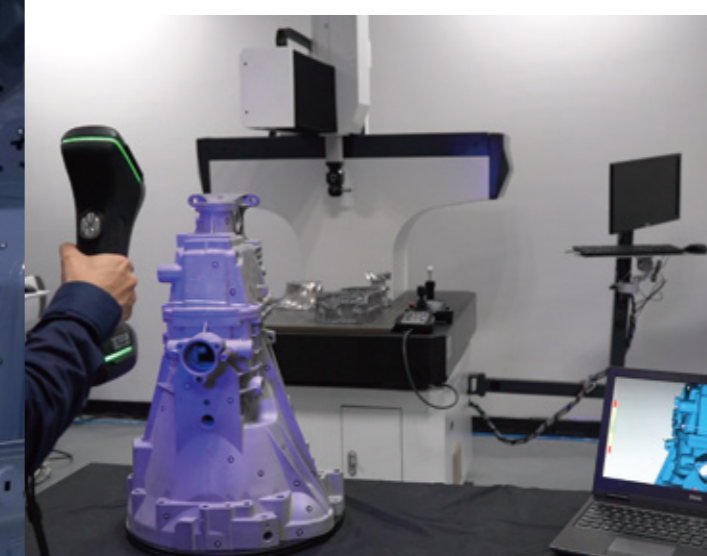
KSCAN-Magic系列三维激光扫描仪是一款集成了红外+蓝色激光技术的计量级复合式三维激光扫描仪，标配五种工作模式：红外激光大面幅扫描，蓝色激光交叉高速扫描，蓝色激光平行精细扫描，单束蓝色激光深孔扫描，内置全局摄影测量系统。

KSCAN-Magic系列三维激光扫描仪在性能上有着全新突破，拥有卓越的扫描速度、精度、细节度、面幅和景深，有效提升了三维测量的工作流程，加速产品上市周期。若要获取难以触及或复杂表面的数据时，用户可以自由选配接触式三坐标光笔，为三维扫描及精密测量提供全方位的数字化解决方案。



纤毫毕现 洞悉一切

超精细扫描模式下，能精准获取复杂物体表面完整数据，最高分辨率为0.010 mm，轻松捕捉每一个细节之处。



单线扫描 不遗漏每处细节

单束蓝色激光线扫描，可精准快速获取深孔及死角位置的三维数据。

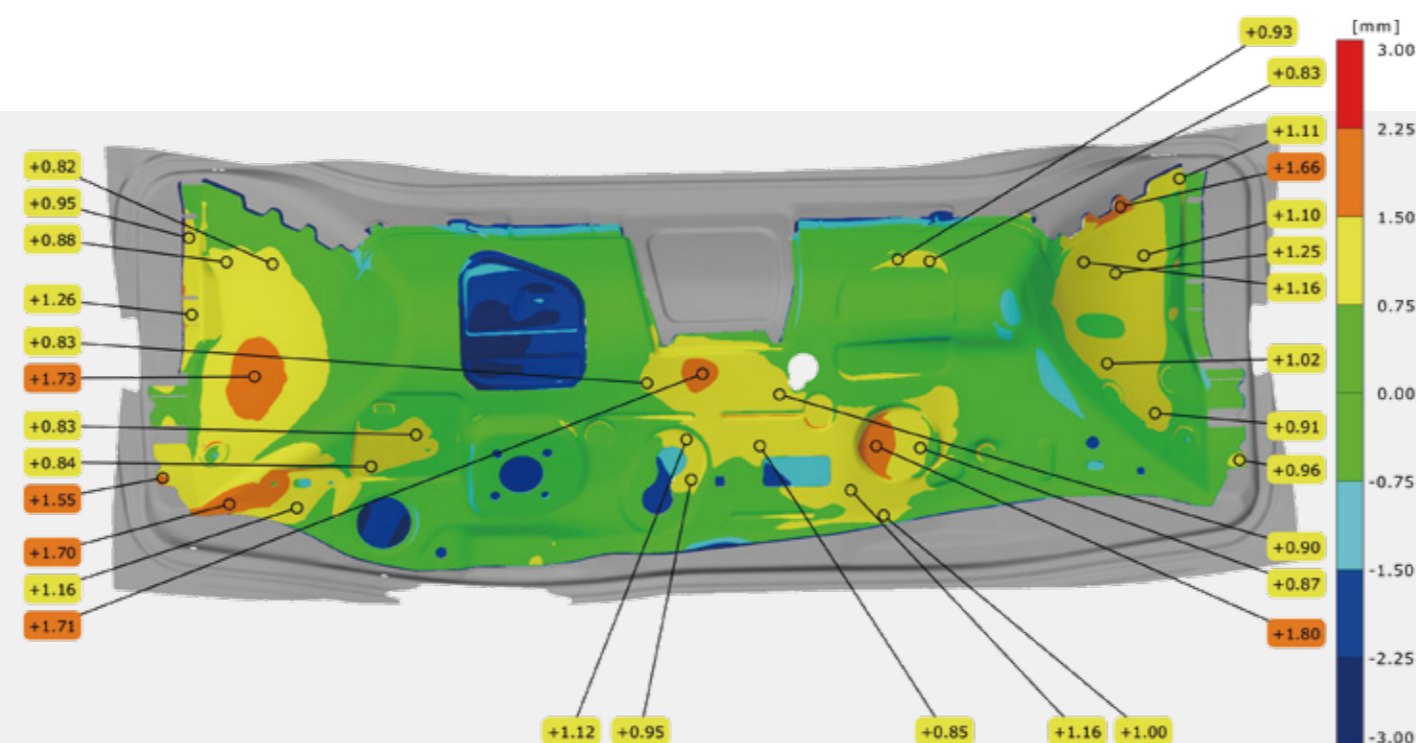


硬核实力 强悍出击

采用创新性红外激光扫描技术，大面幅扫描，扫描面幅可达1440 mm × 860 mm，高精度大面幅扫描不费吹灰之力。

精密计量 无损检测

扫描精度0.020 mm，体积精度0.030 mm/m，可为航空航天领域提供超高精度无损检测。



高效畅快 随心操控

41束激光线，扫描速度1,350,000次测量/秒；可基于不同场景应用需求，自由切换五种测量模式，工作效率大幅提升。



不惧严苛 逼真还原

在严苛环境中有着超强工作适应能力，不惧高亮及黑色表面，逼真还原物体本身的三维数据。